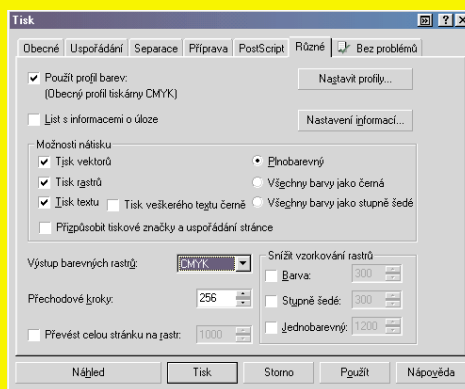
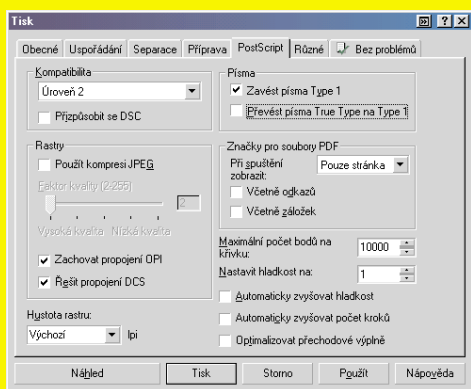
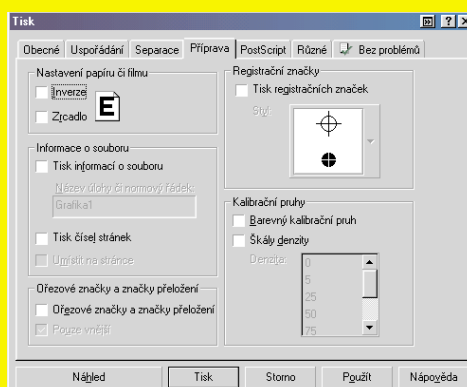
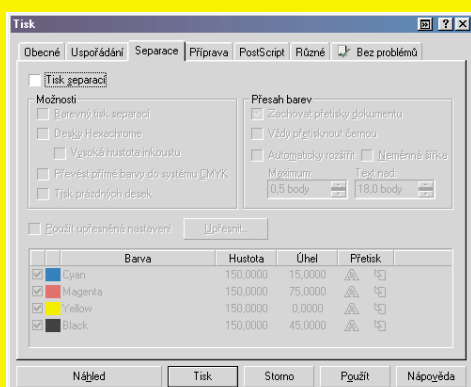
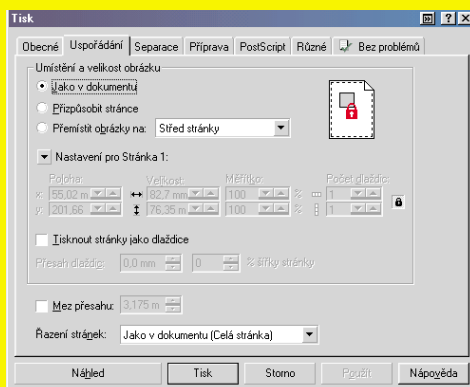
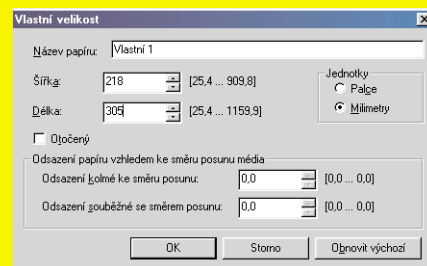
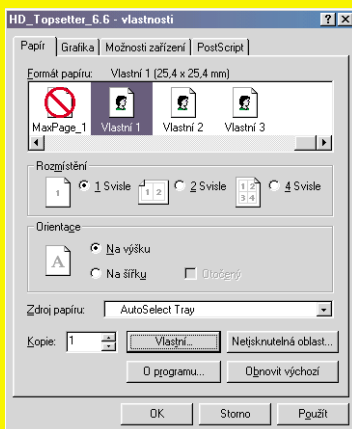
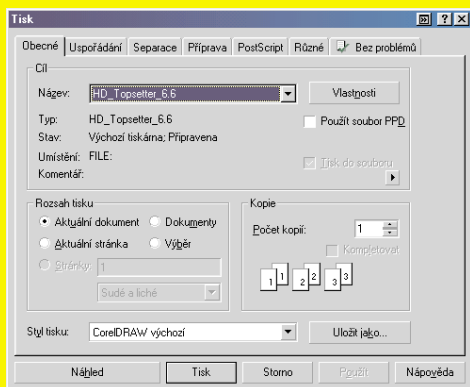


Postup na vytvoření správného PostScriptového souboru pro CTP osvitku Heidelberg TopSetter 74 v programu CoreDraw 9.0

Nainstalujte si na Váš počítač tiskárnu HD_Topsetter_6.6. Jako výstupní port této tiskárny použijte soubor (FILE). Ovladač Vám na požádání zašleme e-mailem nebo si ho můžete volně stáhnout z naší WWW stránky na adrese www.tiskarnamacik.cz. V případě tisku na spad definujte vlastní velikost stránky na každé straně o 4 mm větší než je čistý formát stránky. Např. A4 na spad bude mít vlastní velikost stránky 218 x 305 mm. Do PS souboru netiskněte pasovací a ořezové značky, které nejsou pro elektronickou montáž potřeba. Publikace se CMYK obrázky tiskněte do PS souboru neseparovaně (kompozitně), publikace s přímými barvami tiskněte do PS souboru separovaně. Obrázky vkládejte v barevném modelu CMYK ne RGB, LAB atd. Používejte standardní formáty obrázků TIFF a EPS, ne GIF, DCS, JPEG atd. Nevkládejte do obrázků ICC profily nebo color management a postscriptovou správu barev při ukládání do EPS. Pokud budete chtít tisknout publikaci ve CMYK nezapomeňte vložené obrázky EPS převést z přímých barev do separací. Používáte-li písma typu True Type pak při tisku napoužívejte volbu Převést písma True Type na Type 1, CorelDraw by pak špatně interpretoval některé české znaky. Zkontrolujte si např. Adobe Distillerem jestli PostScriptový soubor obsahuje všechny fonty. Na sejmutých obrazovkách je uveden příklad nastavení pro vytvoření PostScriptového A4 na spad v barvách CMYK. S případnými dotazy se obraťte na telefon 0304/822324.



pokud je to možné nepoužívejte v názvech dokumentů a PostScriptů znaky s českou diakritikou.

DĚKUJEME